

# SSKV-Winkelmuffe

## Manguito acodado SSKV

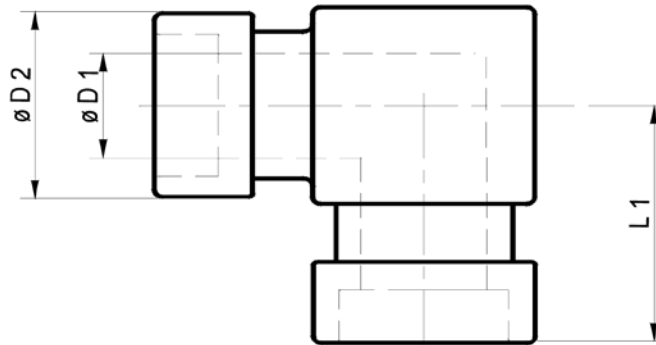


System: Steckschalenklemmverbindung DBP  
 Sistema: Conexiones de enchufe con brida de apriete DBP

Prange GmbH  
 Schlauch & Armaturentechnik

Standardausführung:  
 Armatur Stahl verzinkt,  
 DIN 50961-Fe-Zn12c-C

Versión estándar:  
 accesorio acero galvanizado,  
 DIN 50961-Fe-Zn12c-C



**Schlaucharmaturen für Schläuche nach DIN EN 853-856**  
**Accesorios para mangueras según DIN EN 853-856**

Stand: Februar 2011 Technische Änderungen vorbehalten / Salvo modificaciones técnicas

DN DN	Maximaler Arbeitsdruck (bar) Presión de trabajo máxima (bares)					D1 mm	D2 mm	L1 mm			Bestell-Nr. Nº de pedido
	Schlauch Typen Tipos de manguera										
	2ST	4SP	4SH	R13	R15						
10	275	445				7,0	20,0	40,0			NV102603
12	275					9,8	22,0	43,0			NV122602
12		415				10,0	24,0	44,0			HV122601
20	215	350				15,0	28,0	44,0			NV202604
20			420	350	420	15,0	30,0	47,0			HV202601
25	165	320				19,0	33,0	51,0			NV252606
25			385	350	420	20,0	36,0	56,0			HV252601
32	140	210				24,0	39,8	63,0			NV322601
32			350	350	420	24,0	44,0	65,0			HV322603
40	100	185				32,0	53,0	70,0			NV402615
40			290	350	420	30,0	54,0	85,0			HV402601
50	90	175				44,0	65,0	80,0			NV502601
50			250	350		40,0	70,0	90,0			HV502601
65	350					50,0	84,0	120,0			HV652601
65	70					55,0	75,0	85,0			NV652602
80	70					70,0	99,3	115,0			NV802608
100	64					87,0	118,0				NV862601
125	64					100,0	127,0				NV892601
150	64					137,5	176,0				NV902601

Systeme für Industrie und Handel

Prange GmbH • Waldweg 12 • 45549 Sprockhövel • Büro und Lager • Zum Ludwigstal 3a • 45527 Hattingen-Holthausen  
 Tel.: +49-(0)2324-311 21 / -22 • Fax: +49-(0)2324-311 23 • info@sskv-prange.de • www.sskv-prange.de

