

SSKV-Verschlussnippel

Boquilla de cierre SSKV

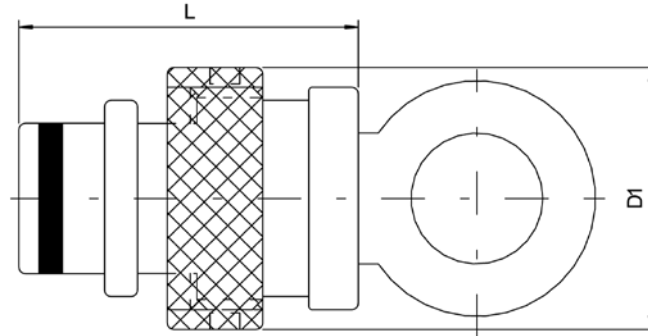


System: Steckschalenklemmverbindung DBP
 Sistema: Conexiones de enchufe con brida de apriete DBP

Prange GmbH
 Schlauch & Armaturentechnik

Standardausführung:
 Dichtungssatz NBR / POM,
 Armatur Stahl verzinkt,
 DIN 50961-Fe-Zn12c-C

Versión estándar:
 Juego de juntas CNB / POM,
 accesorio acero galvanizado,
 DIN 50961-Fe-Zn12c-C



Schlaucharmaturen für Schläuche nach DIN EN 853-856
 Accesorios para mangueras según DIN EN 853-856

Stand: Februar 2011 Technische Änderungen vorbehalten / Salvo modificaciones técnicas

DN DN	Maximaler Arbeitsdruck (bar) Presión de trabajo máxima (bares)					D1 mm	L mm				Bestell-Nr. Nº de pedido
	Schlauch Typen Tipos de manguera										
	2ST	4SP	4SH	R13	R15						
10	275	445				28,0	48,0				NV102302
12	275					28,0	49,0				NV122302
12		415				30,0	50,0				HV122302
20	215	350				36,0	94,0				NV202302
20			420	350	420	40,0	52,0				HV202302
25	165	320				42,0	47,0				NV252302
25			385	350	420	46,0	59,0				HV252303
32	140	210				50,0	54,0				NV322303
32			350	350	420	50,0	66,0				HV322302
40	100	185				64,0	75,0				NV402302
40			290	350	420	64,0	80,0				HV402302
50	90	175				75,0	79,0				NV502305
50			250	345		78,0	77,0				HV502306
65	70					98,0	105,0				HV652302
65	350					85,0	75,0				NV652302
80	70					110,0	95,0				NV802303
100	64					138,0	180,0				NV862301
125	64					144,0	93,0				NV892301
150	64					192,0	140,0				NV902301

Systeme für Industrie und Handel

Prange GmbH • Waldweg 12 • 45549 Sprockhövel • Büro und Lager • Zum Ludwigstal 3a • 45527 Hattingen-Holthausen
 Tel.: +49-(0)2324-311 21 / -22 • Fax: +49-(0)2324-311 23 • info@sskv-prange.de • www.sskv-prange.de

