

SSKV-Verschlussmuffe

Manguito de cierre SSKV

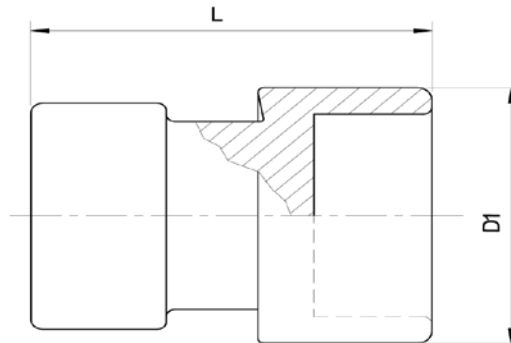


System: Steckschalenklemmverbindung DBP
 Sistema: Conexiones de enchufe con brida de apriete DBP

Prange GmbH
 Schlauch & Armaturentechnik

Standardausführung:
 Armatur Stahl verzinkt,
 DIN 50961-Fe-Zn12c-C

Versión estándar:
 accesorio acero galvanizado,
 DIN 50961-Fe-Zn12c-Ca



Schlaucharmaturen für Schläuche nach DIN EN 853-856
 Accesorios para mangueras según DIN EN 853-856

Stand: Februar 2011 Technische Änderungen vorbehalten / Salvo modificaciones técnicas

DN DN	Maximaler Arbeitsdruck (bar) Presión de trabajo máxima (bares)					D1 mm	L mm				Bestell-Nr. Nº de pedido
	Schlauch Typen Tipos de manguera										
	2ST	4SP	4SH	R13	R15						
10	275	445				20,0	31,0				NV102401
12	275					22,0	32,0				NV122402
12		415				24,0	34,0				HV122401
20	215	350				28,0	42,0				NV202402
20			420	350	420	29,0	42,0				HV202401
25	165	320				33,0	43,5				NV252401
25			385	350	420	36,0	46,0				HV252402
32	140	210				39,8	52,0				NV322401
32			350	350	420	44,0	59,0				HV322402
40	100	185				53,0	50,0				NV402402
40			290	350	420	54,0	63,0				HV402402
50	90	175				65,0	50,0				NV502406
50			250	345		70,0	66,0				HV502406
65	70					84,0	82,5				HV652404
65	350			345		75,0	58,0				NV652404
80	70					99,3	60,0				NV802401
100	64					118,0	120,0				NV862401
125	64					127,0	65,0				NV892401
150	64					176,0	85,0				NV902401

Systeme für Industrie und Handel

Prange GmbH • Waldweg 12 • 45549 Sprockhövel • Büro und Lager • Zum Ludwigstal 3a • 45527 Hattingen-Holthausen
 Tel.: +49-(0)2324-311 21 / -22 • Fax: +49-(0)2324-311 23 • info@sskv-prange.de • www.sskv-prange.de

