

SSKV-T-Muffe

Manguito en T SSKV

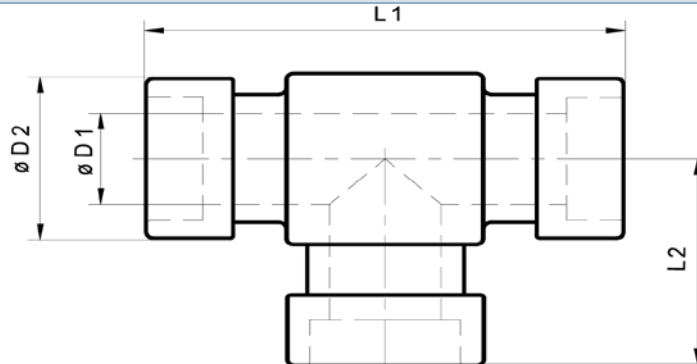


System: Steckschalenklemmverbindung DBP
 Sistema: Conexiones de enchufe con brida de apriete DBP

Prange GmbH
 Schlauch & Armaturentechnik

Standardausführung:
 Armatur Stahl verzinkt,
 DIN 50961-Fe-Zn12c-C

Versión estándar:
 accesorio acero galvanizado,
 DIN 50961-Fe-Zn12c-C



Schlaucharmaturen für Schläuche nach DIN EN 853-856
 Accesorios para mangueras según DIN EN 853-856

Stand: Februar 2011 Technische Änderungen vorbehalten / Salvo modificaciones técnicas

DN DN	Maximaler Arbeitsdruck (bar) Presión de trabajo máxima (bares)					D1 mm	D2 mm	L1 mm	L2 mm	Bestell-Nr. Nº de pedido
	Schlauch Typen Tipos de manguera									
	2ST	4SP	4SH	R13	R15					
10	275	445				7,0	20,0	76,0	40,0	NV102502
12	275					9,8	22,0	86,0	43,0	NV122505
12		415				10,0	24,0	88,0	44,0	HV122501
20	215	350				15,0	28,0	88,0	46,0	NV202509
20			420	350	420	15,0	30,0	94,0	47,0	HV202501
25	165	280				19,0	33,0	100,0	50,0	NV252506
25			380	350	420	20,0	36,0	116,0	58,0	HV252507
32	140	210				24,0	39,8	123,0	65,0	NV322501
32			350	350	420	24,0	44,0	164,0	65,0	HV322501
40	100	185				32,0	53,0	140,0	70,0	NV402501
40			290	350	420	30,0	54,0	170,0	85,0	HV402512
50	90	175				44,0	65,0	160,0	80,0	NV502501
50			250	350		40,0	70,0	180,0	90,0	HV502501
63	350					50,0	84,0	220,0	110,0	HV652501
63	70					55,0	75,0	170,0	85,0	NV652501
80	70					70,0	99,3	230,0	120,0	NV802501
100	64					87,0	118,0			NV862501
125	64					100,0	127,0			NV892501
150	64					138,0	176,0			NV902501

Systeme für Industrie und Handel

Prange GmbH • Waldweg 12 • 45549 Sprockhövel • Büro und Lager • Zum Ludwigstal 3a • 45527 Hattingen-Holthausen
 Tel.: +49-(0)2324-311 21 / -22 • Fax: +49-(0)2324-311 23 • info@sskv-prange.de • www.sskv-prange.de

