

# SSKV Kugelhahn

## Llave esférica SSKV



System: Steckschalenklemmverbindung DBP

Sistema: Conexiones de enchufe con brida de apriete DBP

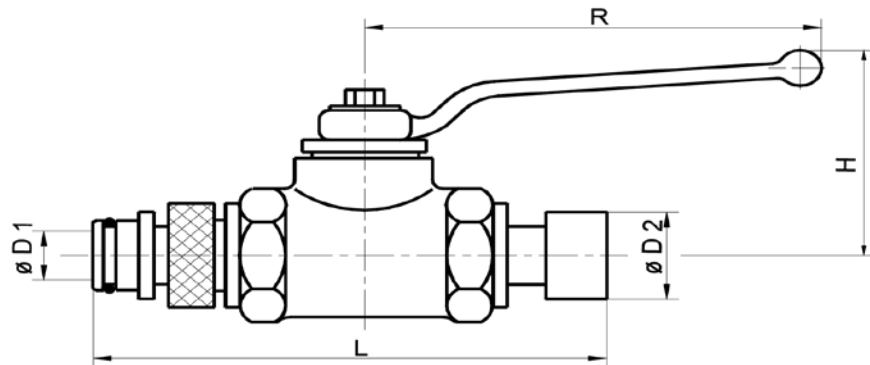
**Prange GmbH**  
Schlauch & Armaturentechnik

**Standardausführung:**

Dichtungssatz NBR / POM,  
Armatur Stahl verzinkt,  
DIN 50961-Fe-Zn12c-C

**Versión estándar:**

Juego de juntas CNB / POM,  
accesorio acero galvanizado,  
DIN 50961-Fe-Zn12c-C



**Schlaucharmaturen für Schläuche nach DIN EN 853-856**

Accesorios para mangueras según DIN EN 853-856

Stand: Februar 2011 Technische Änderungen vorbehalten / Salvo modificaciones técnicas

DN DN	Maximaler Arbeitsdruck (bar) Presión de trabajo máxima (bares)					D1 mm	D2 mm	L mm	H mm	R mm	Bestell-Nr. Nº de pedido
	Schlauch Typen Tipos de manguera										
	2ST	4SP	4SH	R13	R15						
10	275	445				7,0	20,0				NV105001
12	275					10,0	22,0	132,0	77,0	112,0	NV125001
12		415				10,0	24,0				HV125001
20	215	350				15,0	28,0	157,0	71,0	130,0	NV205001
20			420	350	420	15,0	28,0	157,0	71,0	130,0	HV205002
25	165	320				19,0	33,0	169,0	83,0	160,0	NV255001
25			385	350	420	20,0	36,0				HV255001
32	140	210				24,0	39,8	200,0	117,0	250,0	NV325001
32			350	350	420	24,0	44,0	203,0	117,0	250,0	HV325002
40	100	185				32,0	53,0	218,0	121,0	250,0	NV405001
40			290	350	420	30,0	54,0	228,0	121,0	250,0	HV405002
50	90	175				44,0	65,0	240,0	128,0	250,0	NV505001
50			250	345		40,0	70,0	265/286	128,0	250,0	HV505002
65	350					50,0	84,0				HV655002
65	70					55,0	75,0				NV655001
80	70					70,0	99,3				NV805001
100	64					87,0	118,0	465,0	195,0	350,0	NV865001
125	64					100,0	127,0				NV895001

**Systeme für Industrie und Handel**

Prange GmbH • Waldweg 12 • 45549 Sprockhövel • Büro und Lager • Zum Ludwigstal 3a • 45527 Hattingen-Holthausen  
Tel.: +49-(0)2324-311 21 / -22 • Fax: +49-(0)2324-311 23 • info@sskv-prange.de • www.sskv-prange.de

