

SSKV-Doppelmuffe

Manguito doble SSKV

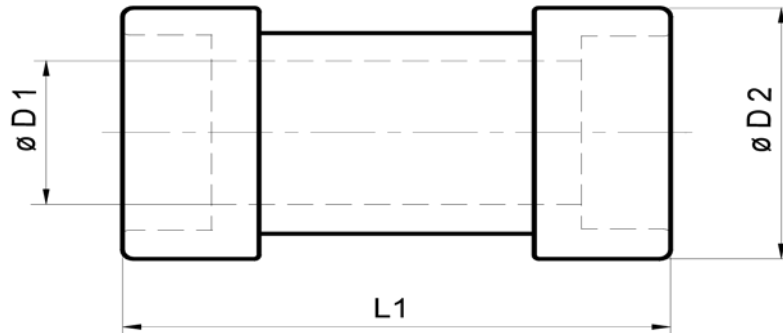


System: Steckschalenklemmverbindung DBP
Sistema: Conexiones de enchufe con brida de apriete DBP

Prange GmbH
Schlauch & Armaturentechnik

Standardausführung:
Armatur Stahl verzinkt,
DIN 50961-Fe-Zn12c-C

Versión estándar:
accesorio acero galvanizado,
DIN 50961-Fe-Zn12c-C



Schlaucharmaturen für Schläuche nach DIN EN 853-856
Accesorios para mangueras según DIN EN 853-856

DN DN	Maximaler Arbeitsdruck (bar) Presión de trabajo máxima (bares)						D1 mm	D2 mm	L1 mm			Bestell-Nr. Nº de pedido
	Schlauch Typen Tipos de manguera											
	2ST	4SP	4SH	R13	R15							
10	275	445				7,0	20,0	50,0			NV102001	
12	275					9,8	22,0	53,0			NV122001	
12		415				10,0	24,0	53,0			HV122001	
20	215	350				15,0	28,0	54,0			NV202001	
20			420	350	420	15,0	30,0	54,0			HV202001	
25	165	320				19,0	33,0	57,0			NV252001	
25			385	350	420	20,0	36,0	62,0			HV252002	
32	140	210				24,0	39,8	74,0			NV322001	
32			350	350	420	24,0	44,0	78,0			HV322005	
40	100	185				32,0	53,0	75,0			NV402001	
40			290	350	420	30,0	54,0	86,0			HV402002	
50	90	175				44,0	65,0	80,0			NV502001	
50			250	350		40,0	70,0	92,0			HV502002	
63	350					50,0	84,0	125,0			HV652001	
65	70					55,0	75,0	80,0			NV652001	
80	70					70,0	99,3	109,0			NV802001	
100	64					87,0	118,0	130,0			NV862001	
125	64					100,0	127,0	110,0			NV892001	
150	64					138,0	176,0	150,0			NV902001	

Stand: Februar 2011 Technische Änderungen vorbehalten / Salvo modificaciones técnicas

Systeme für Industrie und Handel

Prange GmbH • Waldweg 12 • 45549 Sprockhövel • Büro und Lager • Zum Ludwigstal 3a • 45527 Hattingen-Holthausen
Tel.: +49-(0)2324-311 21 / -22 • Fax: +49-(0)2324-311 23 • info@sskv-prange.de • www.sskv-prange.de

