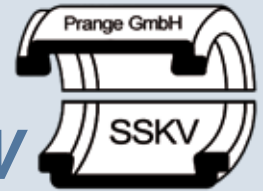
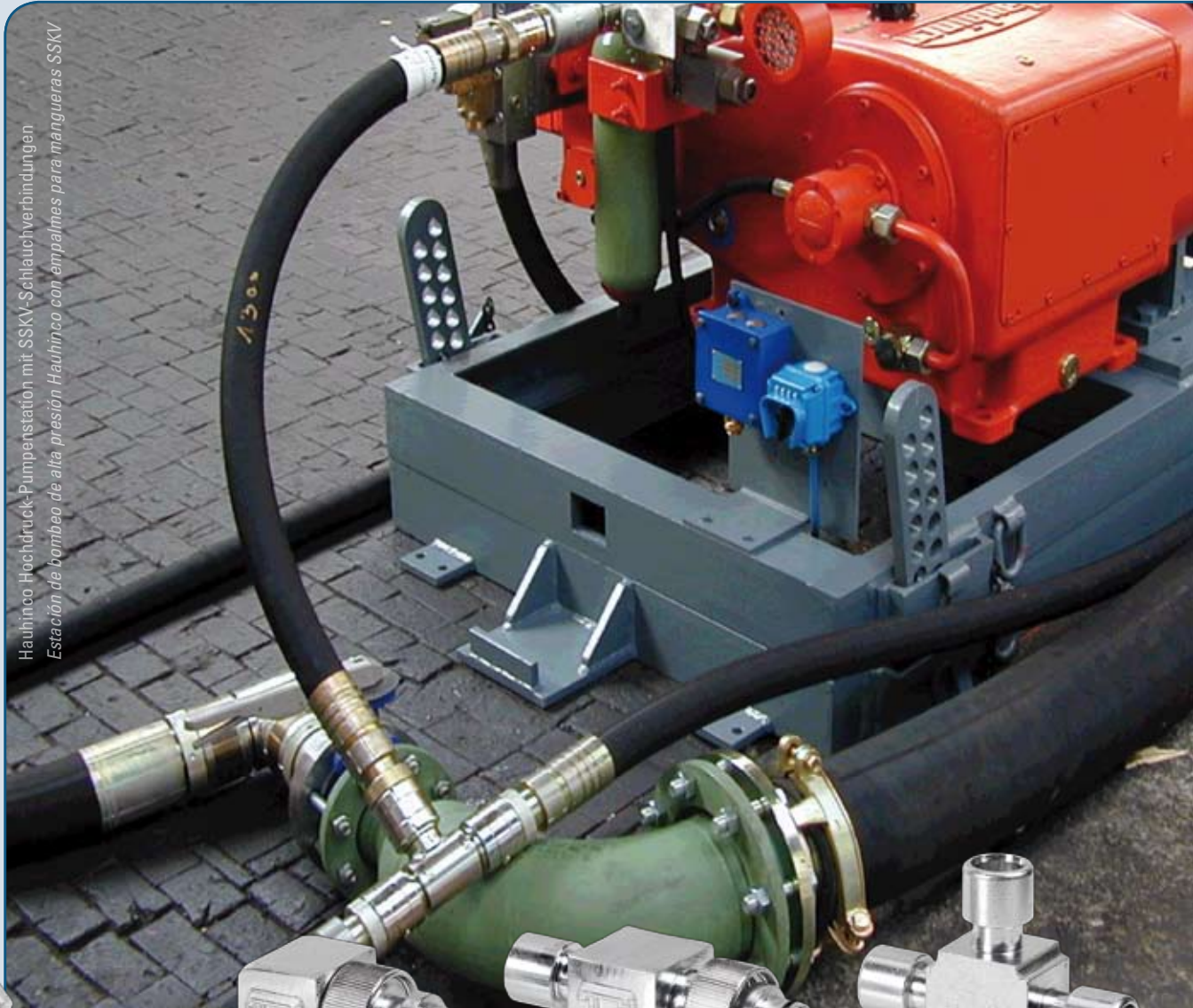


SSKV-Schlauchkupplungen

Acoplamiento para mangueras SSKV



Prange GmbH
Schlauch & Armaturentechnik



Hauhinco Hochdruck-Pumpenstation mit SSKV-Schlauchverbindungen
Estación de bombeo de alta presión Hauhinco con empalmes para mangueras SSKV



System: Steckschalenklemmverbindungen DBP
Sistema: Conexiones de enchufe con brida de apriete DBP

Prange GmbH - Das Unternehmen

Prange GmbH - La empresa



Unternehmen Prange GmbH

Ein Unternehmen mit eigener Entwicklung, eigenen Patenten und eigener modernster Fertigung. Herr Ing. Karl-Heinz Prange gründete 1993 ein Ingenieurbüro in Sprockhövel und befasste sich mit der Entwicklung, Herstellung und den Vertrieb von Armaturen, Kugelhähnen, Schläuchen und Schlaucharmaturen.

Im Jahre 1996 entwickelte er eine Schlauchverbindung, die für fast alle Medien bis zu sehr hohen Drücken geeignet ist. Diese Sicherheits-schnellverbindung ist unter der Bezeichnung System: "Steck-Schalenklemmverbindung" (Kurzbezeichnung SSKV) anfangs hauptsächlich im Bergbau bei der Ruhrkohle zum Einsatz gekommen.

Herr Prange hat die „Steck-Schalenklemmverbindung“ zum Patent angemeldet und bekam am 15.10.96 das Deutsche Patent: DBP Nr.: 196 42 338 und später das Europa-Patent: EP Nr.: 0836043. Der erste Mitarbeiter war Herr Ing. Klaus Nickel, der Neffe von Herrn Prange, später Frau Barbara Müller, zuständig für den kaufmännischen Bereich und Herr Christoph Nickel, der Sohn von Herrn Klaus Nickel und zuständig für den Fertigungsbereich. Der Erfolg dieser Mannschaft wurde immer größer und so wurde aus dem Ingenieurbüro eine GmbH.

Am 13.07.1998 wurde die Prange GmbH mit Sitz in 45549 Sprockhövel, Waldweg 12, eingetragen im Handelsregister Nr. HRB 15081 Amtsgericht Essen gegründet. Das Stammkapital beträgt heute € 25.600,-. Am Anfang wurde die Fertigung der SSKV - Armaturen ausschließlich durch Fremdfirmen vorgenommen. Der Bedarf wurde größer und so wurde im März 2003 das Büro nach Hattingen verlegt und gleichzeitig eine eigene Fertigung mit Lagerführung aufgenommen. Seither vergrößerte sich der Mitarbeiterstamm von den 4 Mitarbeitern auf heute 18 Mitarbeitern. Der Umsatz stieg von 1999 bis heute um das 10 fache, wobei ca. 10 % exportiert werden. Diese SSKV- Armaturen werden heute in alle Industriebereiche mit großem Erfolg weltweit geliefert.

La empresa Prange GmbH

Somos una empresa con un desarrollo propio, patentes propias y una fabricación ultramoderna propia. En el año 1993, el Ing. Karl-Heinz Prange fundó un despacho de ingeniería en Sprockhövel y se dedicó al desarrollo, la fabricación y la distribución de accesorios, llaves esféricas, mangueras y accesorios para mangueras.

En el año 1996 desarrolló un empalme para mangueras apropiado para prácticamente todos los medios y hasta unas presiones muy elevadas. Este acoplamiento rápido de seguridad con la denominación Sistema: „conexión de enchufe con brida de apriete“ (denominación abreviada SSKV) se utilizaba, al principio, principalmente en la minería de carbón en la cuenca del Ruhr.

El Señor Prange solicitó la patente para la „conexión de enchufe con brida de apriete“ y obtuvo el 15.10.96 la Patente alemana: DBP n°: 196 42 338 y posteriormente la Patente europea: EP n°: 0836043. El primer empleado fue el Señor Ing. Klaus Nickel, el sobrino del Señor Prange; más tarde llegaron la Señora Barbara Müller, responsable del área comercial, y el Señor Christoph Nickel, el hijo del Señor Klaus Nickel, responsable del área de fabricación. El éxito de este equipo fue en aumento, y el despacho de ingeniería se convirtió en Sociedad limitada.

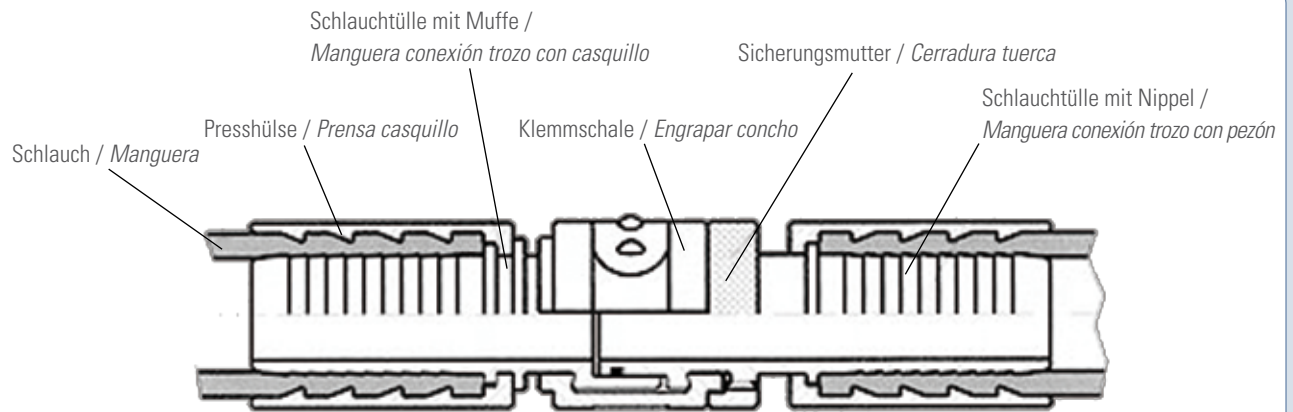
El 13.07.1998, se fundó Prange GmbH con sede en 45549 Sprockhövel, Waldweg 12, inscrita en el Registro mercantil n° HRB 15081 en el Juzgado municipal de Essen. Actualmente, el capital social es de € 25.600,-. Al principio, la fabricación de los accesorios SSKV fue realizada exclusivamente por empresas terceras. La demanda fue creciendo; en consecuencia, en Marzo de 2003 se procedió al traslado de las oficinas a Hattingen, iniciando al mismo tiempo una fabricación propia con almacén. Desde entonces, la plantilla ha ido aumentando de los 4 empleados iniciales a 18 en la actualidad. Desde 1999, el volumen de ventas se ha multiplicado por 10, del que, aproximadamente, un 10 % corresponde a la exportación. Actualmente, estos accesorios SSKV se suministran con un gran éxito a todos los sectores industriales en el mundo entero.



Prange GmbH
Schlauch & Armaturentechnik

Wir haben die Lösung

Nosotros tenemos la solución



Time is money - Wir haben die Lösung

SSKV-Schlauchkupplung

System: Steckschalenklemmverbindung DBP und EP

Nutzen Sie diese Vorteile:

Es bieten sich gegenüber herkömmlichen Verbindungstechniken jeweils einsatzspezifische Hauptmerkmale:

- Die Verbindung ist schlank, kurz bauend und steht nicht über dem Schlauchleitungsquerschnitt. Bei ständig bewegten Maschinen bleiben die Versorgungsleitungen nicht hängen und ein Abreißen wird vermieden.
- Die Formschlüssigkeit der Klemmschale mit den Schlauchtüllen gewährleistet eine optimale Kraftübertragung.
- Die Leitungsabschnitte bleiben untereinander oder gegeneinander drehbar und verhindern somit die Zerstörung von Schlauchleitungen durch falschen Einbau.
- Die Verbindung ist bei Druckbeaufschlagung nicht mehr trennbar und schließt Unfälle aus.
- Die Montage erfolgt einfach, schnell und ohne zusätzliche Werkzeuge.
- Es werden keine gesonderten mitzuführenden Sicherungs-, Verbindungs- und Dichtungsmittel benötigt.
- Die Verbindung ist leichter als alle vergleichbaren Systeme.

Weitere Merkmale und Ausführungsarten sowie auch die einfache und werkzeuglose Montage dieser Verbindungen sind in unserem Katalogdoppelblatt ersichtlich.

El tiempo es dinero - nosotros tenemos la solución

Acoplamiento para mangueras SSKV

Sistema: conexión de enchufe con brida de apriete DBP y EP

Aproveche estas ventajas:

Frente a las técnicas de conexión convencionales, ofrece las siguientes características principales específicas de la aplicación:

- El empalme es esbelto, de construcción corta y no sobrepasa la sección de la tubería flexible. En máquinas en constante movimiento, los conductos de alimentación no se enganchan y se evita que puedan ser arrancados.
- La unión positiva de la brida de apriete con las boquillas para mangueras garantiza la transmisión de fuerza óptima.
- Los segmentos de conducto permanecen giratorios entre ellos o en sentido antagónico, con lo cual se evita la destrucción de tuberías flexibles por una instalación incorrecta.
- Una vez que se haya aplicado la presión, el empalme ya no se puede separar, lo cual evita accidentes.
- El montaje se realiza de forma sencilla, rápida y sin necesidad de herramientas adicionales.
- No se necesitan medios de protección, conexión y obturación que se tengan que llevar por separado.
- El empalme es más ligero que todos los demás sistemas comparables.

Otras características y tipos de ejecución, así como el montaje sencillo y sin herramientas de estos empalmes resultan de nuestra doble hoja de catálogo



SSKV-Schlauchkupplung

Acoplamiento para mangueras SSKV

System: Steckschalenklemmverbindung DBP

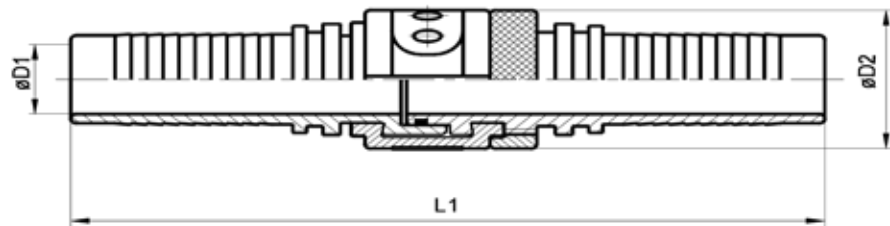
Sistema: Conexiones de enchufe con brida de apriete DBP

Standardausführung:

Dichtungssatz NBR / POM,
Armatur Stahl verzinkt,
DIN 50961-Fe-Zn12c-C

Versión estándar:

Juego de juntas CNB / POM,
accesorio acero galvanizado,
DIN 50961-Fe-Zn12c-C



Schlaucharmaturen für Schläuche nach DIN EN 853-856

Accesorios para mangueras según DIN EN 853-856

DN DN	Maximaler Arbeitsdruck (bar) Presión de trabajo máxima (bares)					D1 mm	D2 mm	L1 mm			Bestell-Nr. Nº de pedido
	Schlauch Typen Tipos de manguera										
	2ST	4SP	4SH	R13	R15						
10		275	445			7,0	25,0	125,0			NV100001
12		275				9,8	28,0	133,0			NV120000
12			415			10,0	30,0	146,0			HV120000
20		215	350			15,0	36,0	170,0			NV200001
20				420	350	420	15,0	40,0	208,0		HV200002
25		165	320			19,0	42,0	188,0			NV250000
25				385	350	420	20,0	46,0	218,0		HV250000
32		140	210			24,0	50,0	216,0			NV320000
32				350	350	420	24,0	52,0	217,0		HV320000
40		100	185			32,0	64,0	232,0			NV400000
40				290	350	420	30,0	64,0	316,0		HV400020
50		90	175			44,0	75,0	254,0			NV500000
50				250	350	420	40,0	78,0	330,0		HV500001
63	350					50,0	98,0	445,0			HV650001
63		70				55,0	85,0	299,0			NV650001
80		70				70/67,0	110,0	426,0			NV800000
100	64					87,0	138,0	426,0			NV860001
125	64					100,0	144,0				NV890001
150						138,0	192,0	485,0			NV900001

Stand: Februar 2011 Technische Änderungen vorbehalten / Salvo modificaciones técnicas

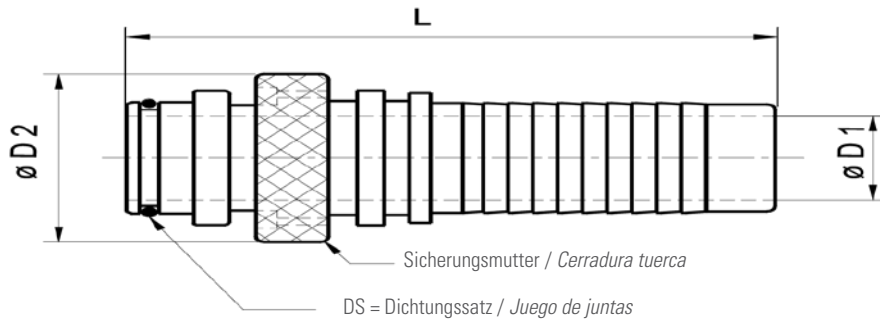


SSKV-Schlauchtülle mit Nippel

Boquilla para mangueras SSKV con boquilla

System: Steckschalenklemmverbindung DBP

Sistema: Conexiones de enchufe con brida de apriete DBP



Standardausführung:

Dichtungssatz NBR / POM,
Armatur Stahl verzinkt,
DIN 50961-Fe-Zn12c-C

Versión estándar:

Juego de juntas CNB / POM,
accesorio acero galvanizado,
DIN 50961-Fe-Zn12c-C

Schlaucharmaturen für Schläuche nach DIN EN 853-856

Accesorios para mangueras según DIN EN 853-856

DN DN	Maximaler Arbeitsdruck (bar) Presión de trabajo máxima (bares)						D1 mm	D2 mm	L mm			Bestell-Nr. Nº de pedido
	Schlauch Typen Tipos de manguera											
	2ST	4SP	4SH	R13	R15							
10	275	445				7,0	25,0	74,0			NV100101	
12	275					9,8	28,0	78,0			NV120101	
12		415				10,0	30,0	86,0			HV120102	
20	215	350				15,0	36,0	100,0			NV200101	
20			420	350	420	15,0	40,0	94,0			HV200102	
25	165	320				19,0	42,0	107,0			NV250103	
25			385	350	420	20,0	46,0	108,0			HV250106	
32	140	210				24,0	50,0	123,0			NV320103	
32			350	350	420	24,0	52,0	142,0			HV320101	
40	100	185				32,0	64,0	136,0			NV400105	
40			290	350	420	30,0	64,0	179,0			HV400122	
50	90	175				44,0	75,0	143,0			NV500107	
50			250	350	420	40,0	78,0	186,0			HV500153	
63	350					50,0	98,0	250,0			HV650101	
63	70					55,0	85,0	166,0			NV650101	
80	70					70/67,0	110,0	220,0			NV800101	
100	64					87,0	138,0	244,0			NV860101	
125	64					100,0	144,0	270,0			NV890101	
150	64					137,8	192,0	285,0			NV900101	

Stand: Februar 2011

Technische Änderungen vorbehalten / Salvo modificaciones técnicas



SSKV-Klemmschale

Brida de apriete SSKV

System: Steckschalenklemmverbindung DBP

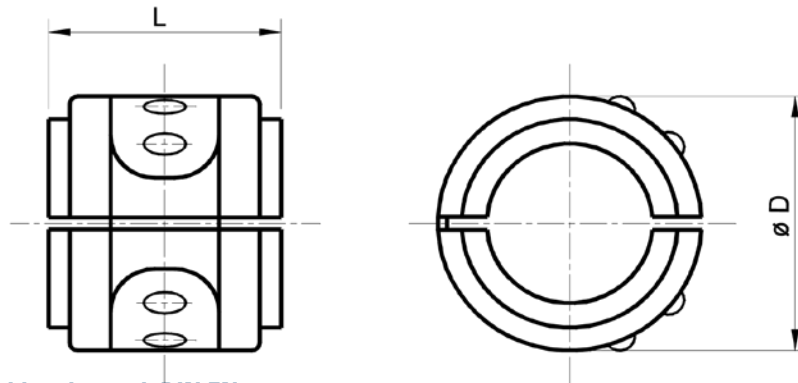
Sistema: Conexiones de enchufe con brida de apriete DBP

Standardausführung:

Armatur Stahl verzinkt,
DIN 50961-Fe-Zn12c-C

Versión estándar:

accesorio acero galvanizado,
DIN 50961-Fe-Zn12c-C



Schlaucharmaturen für Schläuche nach DIN EN 853-856

Accesorios para mangueras según DIN EN 853-856

DN DN	Maximaler Arbeitsdruck (bar) Presión de trabajo máxima (bares)					D mm	L mm				Bestell-Nr. Nº de pedido
	Schlauch Typen Tipos de manguera										
	2ST	4SP	4SH	R13	R15						
10	275	445				25,0	32,0				NV100301
12	275					28,0	38,0				NV120301
12		415				30,0	38,0				HV120302
20	215	350				36,0	39,0				NV200301
20			420	350	420	38,0	39,0				HV200302
25	165	320				42,0	39,0				NV250302
25			385	350	420	45,0	43,0				HV250306
32	140	210				50,0	49,0				NV320302
32			350	350	420	52,0	57,0				HV320322
40	100	185				62,0	58,0				NV400301
40			290	350	420	64,0	63,0				HV400302
50	90	175				75,0	58,0				NV500302
50			250	350	420	84,0	69,0				HV500303
65	350					98,0	97,0				HV650301
65	70					85,0	56,0				NV650301
80	70					110,0	80,0				NV800301
100	64					138,0	90,0				NV860301
125	64					144,0	70,0				NV890301
150	64					192,0	95,0				NV900301

Stand: Februar 2011 Technische Änderungen vorbehalten / Salvo modificaciones técnicas

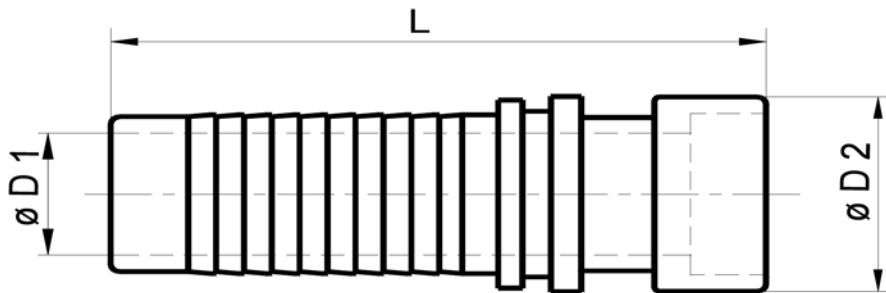


SSKV-Schlauchtülle mit Muffe

Boquilla para mangueras SSKV con manguito

System: Steckschalenklemmverbindung DBP

Sistema: Conexiones de enchufe con brida de apriete DBP



Standardausführung:

Armatur Stahl verzinkt,
DIN 50961-Fe-Zn12c-C

Versión estándar:
accesorio acero galvanizado,
DIN 50961-Fe-Zn12c-C

Schlaucharmaturen für Schläuche nach DIN EN 853-856

Accesorios para mangueras según DIN EN 853-856

DN DN	Maximaler Arbeitsdruck (bar) Presión de trabajo máxima (bares)						D1 mm	D2 mm	L mm			Bestell-Nr. Nº de pedido
	Schlauch Typen Tipos de manguera											
	2ST	4SP	4SH	R13	R15							
10	275	445				7,0	20,0	58,0			NV100401	
12	275					9,8	22,0	65,0			NV120401	
12		415				10,0	24,0	75,0			HV120402	
20	215	350				15,0	28,0	85,0			NV200401	
20			420	350	420	15,0	30,0	79,0			HV200402	
25	165	320				19,0	33,0	93,0			NV250402	
25			385	350	420	20,0	36,0	97,0			HV250406	
32	140	210				24,0	39,8	111,0			NV320403	
32			350	350	420	24,0	44,0	134,0			HV320401	
40	100	185				32,0	53,0	111,0			NV400405	
40			290	350	420	30,0	54,0	157,0			HV400422	
50	90	175				44,0	65,0	126,0			NV500407	
50			250	345		40,0	70,0	163,0			HV500453	
65	350					50,0	84,0	220,0			HV650401	
65	70					55,0	75,0	147,0			NV650401	
80	70					70/67,0	99,3	196,0			NV800401	
100	64					87,0	118,0	207,0			NV860401	
125	64					100,0	127,0	230,0			NV890401	
150	64					138,0	176,0	250,0			NV900401	

Stand: Februar 2011

Technische Änderungen vorbehalten / Salvo modificaciones técnicas



SSKV-Doppelmuffe

Manguito doble SSKV

System: Steckschalenklemmverbindung DBP

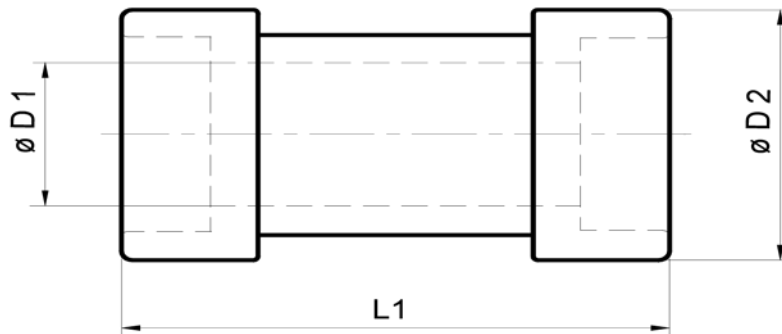
Sistema: Conexiones de enchufe con brida de apriete DBP

Standardausführung:

Armatur Stahl verzinkt,
DIN 50961-Fe-Zn12c-C

Versión estándar:

accesorio acero galvanizado,
DIN 50961-Fe-Zn12c-C



Schlaucharmaturen für Schläuche nach DIN EN 853-856

Accesorios para mangueras según DIN EN 853-856

DN DN	Maximaler Arbeitsdruck (bar) Presión de trabajo máxima (bares)					D1 mm	D2 mm	L1 mm			Bestell-Nr. Nº de pedido
	Schlauch Typen Tipos de manguera										
	2ST	4SP	4SH	R13	R15						
10		275	445			7,0	20,0	50,0			NV102001
12		275				9,8	22,0	53,0			NV122001
12			415			10,0	24,0	53,0			HV122001
20		215	350			15,0	28,0	54,0			NV202001
20				420	350	420	15,0	30,0	54,0		HV202001
25		165	320				19,0	33,0	57,0		NV252001
25				385	350	420	20,0	36,0	62,0		HV252002
32		140	210				24,0	39,8	74,0		NV322001
32				350	350	420	24,0	44,0	78,0		HV322005
40		100	185				32,0	53,0	75,0		NV402001
40				290	350	420	30,0	54,0	86,0		HV402002
50		90	175				44,0	65,0	80,0		NV502001
50				250	350		40,0	70,0	92,0		HV502002
63	350						50,0	84,0	125,0		HV652001
65		70					55,0	75,0	80,0		NV652001
80		70					70,0	99,3	109,0		NV802001
100	64						87,0	118,0	130,0		NV862001
125	64						100,0	127,0	110,0		NV892001
150	64						138,0	176,0	150,0		NV902001

Stand: Februar 2011 Technische Änderungen vorbehalten / Salvo modificaciones técnicas

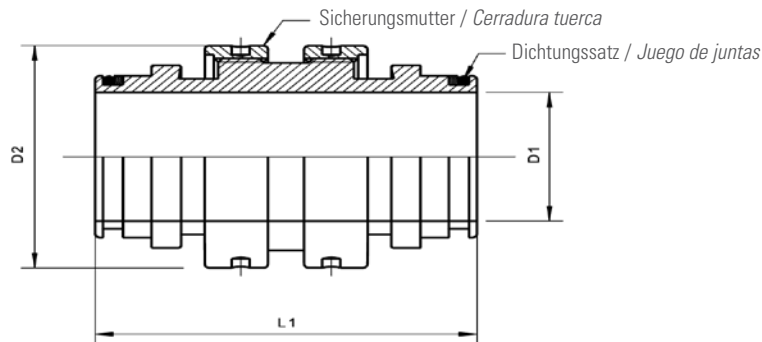


SSKV-Doppelnippel

Boquilla doble SSKV

System: Steckschalenklemmverbindung DBP

Sistema: Conexiones de enchufe con brida de apriete DBP



Standardausführung:
Dichtungssatz NBR / POM,
Armatur Stahl verzinkt,
DIN 50961-Fe-Zn12c-C

Versión estándar:
Juego de juntas CNB / POM,
accesorio acero galvanizado,
DIN 50961-Fe-Zn12c-C

Schlaucharmaturen für Schläuche nach DIN EN 853-856
Accesorios para mangueras según DIN EN 853-856

DN DN	Maximaler Arbeitsdruck (bar) Presión de trabajo máxima (bares)						D1 mm	D2 mm	L1 mm			Bestell-Nr. Nº de pedido
	Schlauch Typen Tipos de manguera											
	2ST	4SP	4SH	R13	R15							
10	275	445				7,0	29,0	76,0			NV102101	
12	275					9,8	33,0	83,0			NV122101	
12		415				10,0	34,0	80,0			HV122101	
20	215	350				15,0	36,0	90,0			NV202105	
20			420	350	420	15,0	40,0	88,0			HV202101	
25	165	320				19,0	42,0	84,0			NV252105	
25			385	350	420	20,0	46,0	98,0			HV252102	
32	140	210				24,0	50,0	98,0			NV322101	
32			350	350	420	24,0	59,0	122,0			HV322101	
40	100	185				32,0	72,0	123,0			NV402102	
40			290	350	420	30,0	72,0	136,0			HV402106	
50	90	175				44,0	80,0	122,0			NV502105	
50			250	350		40,0	85,0	138,0			HV502105	
65	70					50,0	110,0	198,0			HV652102	
63	350					55,0	90,0	128,0			NV652101	
80	70					70,0	125,0	167,0			NV802101	
100	64					87,0	138,0	210,0			NV862101	
125	64					100,0	156,0	190,0			NV892101	
150	64					138,0	192,0	270,0			NV902101	

Stand: Februar 2011

Technische Änderungen vorbehalten / Salvo modificaciones técnicas



SSKV-Einschraubnippel

Boquilla roscada SSKV

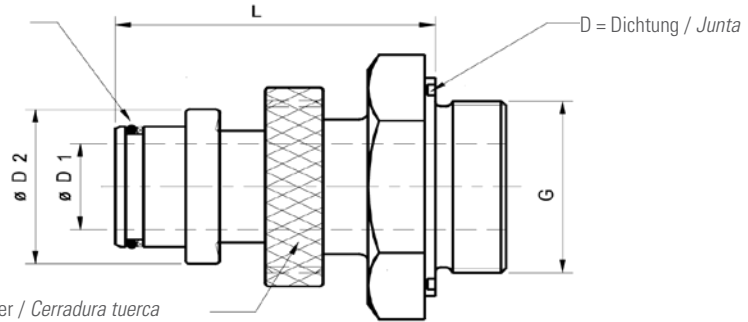
System: Steckschalenklemmverbindung DBP

Sistema: Conexiones de enchufe con brida de apriete DBP

Standardausführung:
Dichtungssatz NBR / POM,
Armatur Stahl verzinkt,
DIN 50961-Fe-Zn12c-C

Versión estándar:
Juego de juntas CNB / POM,
accesorio acero galvanizado,
DIN 50961-Fe-Zn12c-C

D = Dichtungssatz /
Juego de juntas



Schlaucharmaturen für Schläuche nach DIN EN 853-856

Accesorios para mangueras según DIN EN 853-856

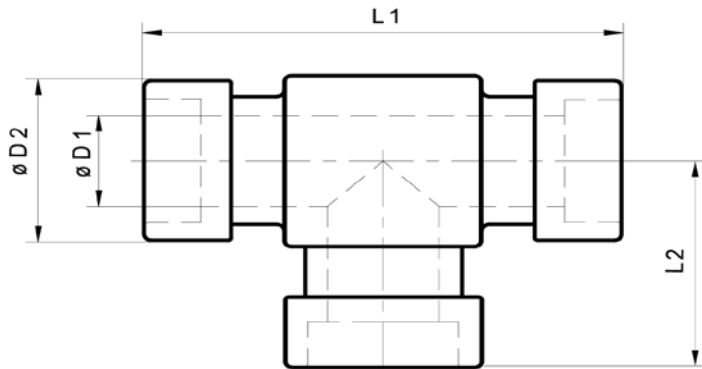
DN DN	Maximaler Arbeitsdruck (bar) Presión de trabajo máxima (bares)					D1 mm	D2 mm	L mm	G Zoll	Line Pipe	Bestell-Nr. Nº de pedido
	Schlauch Typen Tipos de manguera										
	2ST	4SP	4SH	R13	R15						
10		275	445			7,0	20,0	46,0	3/8		NV102202
12		275				9,8	22,0	55,0	1/2		NV122205
12			415			10,0	24,0	48,5	1/2		HV122202
20		215	350			15,0	28,0	57,0	3/4		NV202209
20				420	350	420	15,0	30,0	58,0	3/4	HV202202
25		165	320			19,0	33,0	56,0	1		NV252213
25				380	350	420	20,0	36,0	63,0	1	HV252207
32		140	210			24,0	39,8	63,0	1,1/4		NV322214
32				350	350	420	24,0	44,0	75,0	1,1/4	HV322204
32				350	350	420	24,0	44,0	71,0	2"	HV322205
32				350	350	420	24,0	44,0	81,0	2"	HV322202
40		100	185			24,0	44,0	74,0	1,1/2		NV402208
40				290	345	420	32,0	53,0	78,0	1,1/2	HV402210
40				290	350	420	30,0	54,0	90,0	2"	HV402203
50		90	175			30,0	54,0	75,0	2		NV502201
50				250	345		44,0	65,0	83,0	2	HV502252
50				250	345	420	40,0	70,0	80,0	2"	HV502254
65	350					50,0	84,0	116,0	2,1/2		HV652201
65		70				55,0	75,0	83,0	2,1/2		NV652201
80		70				70,0	99,3	106,0	3		NV802202
100	64					87,0	118,0	105,0			NV862202
125	64					100,0	127,0	100,0	4		NV892202
150	64					138,0	176,0				NV902201

Stand: Februar 2011 Technische Änderungen vorbehalten / Salvo modificaciones técnicas

SSKV-T-Muffe

Manguito en T SSKV

System: Steckschalenklemmverbindung DBP
 Sistema: Conexiones de enchufe con brida de apriete DBP



Standardausführung:
 Armatur Stahl verzinkt,
 DIN 50961-Fe-Zn12c-C

Versión estándar:
 accesorio acero galvanizado,
 DIN 50961-Fe-Zn12c-C

Schlaucharmaturen für Schläuche nach DIN EN 853-856
 Accesorios para mangueras según DIN EN 853-856

DN DN	Maximaler Arbeitsdruck (bar) Presión de trabajo máxima (bares)						D1 mm	D2 mm	L1 mm	L2 mm	Bestell-Nr. Nº de pedido
	Schlauch Typen Tipos de manguera										
	2ST	4SP	4SH	R13	R15						
10		275	445			7,0	20,0	76,0	40,0	NV102502	
12		275				9,8	22,0	86,0	43,0	NV122505	
12			415			10,0	24,0	88,0	44,0	HV122501	
20		215	350			15,0	28,0	88,0	46,0	NV202509	
20				420	350	420	15,0	30,0	94,0	HV202501	
25		165	280			19,0	33,0	100,0	50,0	NV252506	
25				380	350	420	20,0	36,0	116,0	HV252507	
32		140	210			24,0	39,8	123,0	65,0	NV322501	
32				350	350	420	24,0	44,0	164,0	HV322501	
40		100	185			32,0	53,0	140,0	70,0	NV402501	
40				290	350	420	30,0	54,0	170,0	HV402512	
50		90	175			44,0	65,0	160,0	80,0	NV502501	
50				250	350		40,0	70,0	180,0	HV502501	
63	350					50,0	84,0	220,0	110,0	HV652501	
63		70				55,0	75,0	170,0	85,0	NV652501	
80		70				70,0	99,3	230,0	120,0	NV802501	
100	64					87,0	118,0			NV862501	
125	64					100,0	127,0			NV892501	
150	64					138,0	176,0			NV902501	

Stand: Februar 2011

Technische Änderungen vorbehalten / Salvo modificaciones técnicas



SSKV-Winkelmuffe

Manguito acodado SSKV

System: Steckschalenklemmverbindung DBP

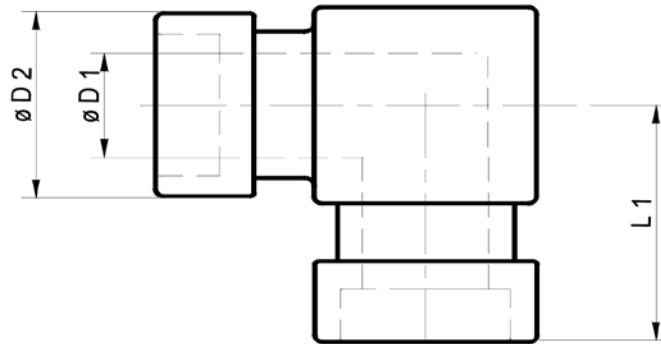
Sistema: Conexiones de enchufe con brida de apriete DBP

Standardausführung:

Armatur Stahl verzinkt,
DIN 50961-Fe-Zn12c-C

Versión estándar:

accesorio acero galvanizado,
DIN 50961-Fe-Zn12c-C



Schlaucharmaturen für Schläuche nach DIN EN 853-856

Accesorios para mangueras según DIN EN 853-856

DN DN	Maximaler Arbeitsdruck (bar) Presión de trabajo máxima (bares)					D1 mm	D2 mm	L1 mm			Bestell-Nr. Nº de pedido
	Schlauch Typen Tipos de manguera										
	2ST	4SP	4SH	R13	R15						
10		275	445			7,0	20,0	40,0			NV102603
12		275				9,8	22,0	43,0			NV122602
12			415			10,0	24,0	44,0			HV122601
20		215	350			15,0	28,0	44,0			NV202604
20				420	350	420	15,0	30,0	47,0		HV202601
25		165	320				19,0	33,0	51,0		NV252606
25				385	350	420	20,0	36,0	56,0		HV252601
32		140	210				24,0	39,8	63,0		NV322601
32				350	350	420	24,0	44,0	65,0		HV322603
40		100	185				32,0	53,0	70,0		NV402615
40				290	350	420	30,0	54,0	85,0		HV402601
50		90	175				44,0	65,0	80,0		NV502601
50				250	350		40,0	70,0	90,0		HV502601
65	350						50,0	84,0	120,0		HV652601
65		70					55,0	75,0	85,0		NV652602
80		70					70,0	99,3	115,0		NV802608
100	64						87,0	118,0			NV862601
125	64						100,0	127,0			NV892601
150	64						137,5	176,0			NV902601

Stand: Februar 2011 Technische Änderungen vorbehalten / Salvo modificaciones técnicas

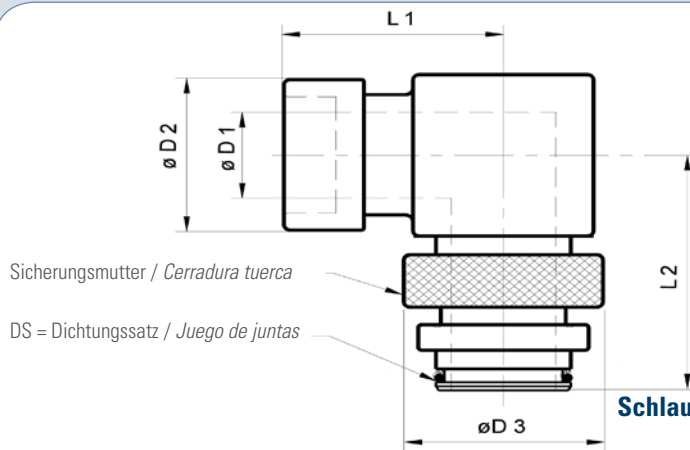


SSKV-Winkel-Muffe-Nippel

Manguito acodado y boquilla SSKV

System: Steckschalenklemmverbindung DBP

Sistema: Conexiones de enchufe con brida de apriete DBP



Standardausführung:

Dichtungssatz NBR / POM,
Armatur Stahl verzinkt,
DIN 50961-Fe-Zn12c-C

Versión estándar:

Juego de juntas CNB / POM,
accesorio acero galvanizado,
DIN 50961-Fe-Zn12c-C

Schlaucharmaturen für Schläuche nach DIN EN 853-856
Accesorios para mangueras según DIN EN 853-856

DN DN	Maximaler Arbeitsdruck (bar) Presión de trabajo máxima (bares)					D1 mm	D2 mm	D3 mm	L1 mm	L2 mm	Bestell-Nr. Nº de pedido
	Schlauch Typen Tipos de manguera										
	2ST	4SP	4SH	R13	R15						
10	275	445				7,0	20,0	25,0	40,0	52,0	NV102604
12	275					9,8	22,0	28,0	43,0	57,0	NV122603
12		415				10,0	24,0	34,0	44,0	55,0	HV122602
20	215	350				15,0	28,0	36,0	44,0	62,0	NV202605
20			420	350	420	15,0	30,0	40,0	47,0	64,0	HV202602
25	165	320				19,0	33,0	42,0	51,0	64,0	NV252605
25			385	350	420	20,0	36,0	46,0	56,0	72,0	HV252602
32	140	210				24,0	39,8	50,0	63,0	75,0	NV322605
32			350	350	420	24,0	44,0	52,0	68,0	88,0	HV322604
40	100	185				32,0	53,0	72,0	75,0	89,0	NV402614
40			290	350	420	30,0	54,0	72,0	85,0	90,0	HV402602
50	90	175				44,0	65,0	75,0	80,0	96,0	NV502602
50			250	350		40,0	70,0	78,0	90,0	108,0	HV502607
65	350					50,0	84,0	110,0	120,0	125,0	HV652602
65	70					55,0	75,0	90,0	85,0	110,0	NV652601
80	70					70,0	99,3	125,0	115,0	145,0	NV802604
100	64					87,0	118,0	138,0			NV862603
125	64					100,0	127,0	144,0			NV892601
150	64					138,0	176,0	192,0			NV902602

Stand: Februar 2011

Technische Änderungen vorbehalten / Salvo modificaciones técnicas



SSKV-Einschraubmuffe

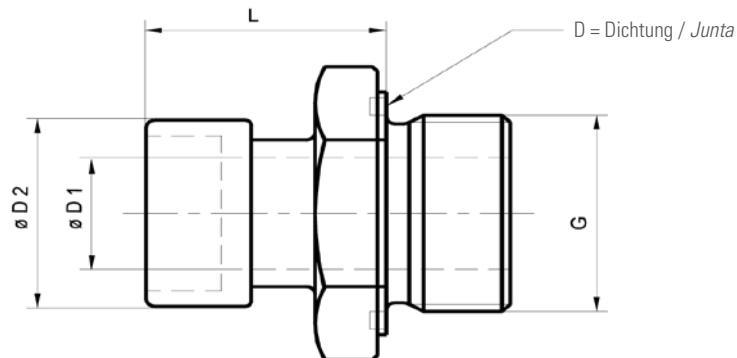
Manguito roscado SSKV

System: Steckschalenklemmverbindung DBP

Sistema: Conexiones de enchufe con brida de apriete DBP

Standardausführung:
Dichtungssatz NBR / POM,
Armatur Stahl verzinkt,
DIN 50961-Fe-Zn12c-C

Versión estándar:
Juego de juntas CNB / POM,
accesorio acero galvanizado,
DIN 50961-Fe-Zn12c-C



Schlaucharmaturen für Schläuche nach DIN EN 853-856

Accesorios para mangueras según DIN EN 853-856

DN DN	Maximaler Arbeitsdruck (bar) Presión de trabajo máxima (bares)					D1 mm	D2 mm	L mm	G Zoll	Line Pipe	Bestell-Nr. Nº de pedido	
	Schlauch Typen Tipos de manguera											
	2ST	4SP	4SH	R13	R15							
10		275	445			7,0	20,0	32,0	3/8		NV103004	
12		275				9,8	22,0	35,0	1/2		NV123006	
12			415			10,0	24,0	35,0	1/2		HV123003	
20		215	350			15,0	28,0	38,0	3/4		NV203009	
20				420	350	420	15,0	30,0	43,0	3/4	HV203005	
25		165	320			19,0	33,0	43,0	1		NV253008	
25				385	350	420	20,0	36,0	47,0	1	HV253007	
32		140	210			24,0	39,8	51,0	1,1/4		NV323023	
32				350	350	420	24,0	44,0	53,0	1,1/4	HV323007	
32				350	350	420	24,0	44,0	53,0	1,1/2	HV323008	
32				350	350	420	24,0	44,0	57,0		2"	HV323005
40		100	185			32,0	53,0	48,0	1,1/2		NV403006	
40				290	350	420	30,0	54,0	53,0	1,1/2		HV403010
40				290	350	420	30,0	54,0	62,0		2"	HV403004
50		90	175			44,0	65,0	58,0	2		NV503002	
50				250	350		40,0	70,0	60,0	2		HV503001
50				250	350		40,0	70,0	70,0		2"	HV503006
65	350					50,0	84,0	78,5	2,1/2		HV653001	
65		70				55,0	75,0	59,0	2,1/2		NV653002	
80		70				70,0	99,3	78,0	3		NV803003	
100	64					87,0	118,0	79,0	3		NV863003	
125	64					100,0	127,0	77,0	4		NV893001	
150	64					138,0	176,0				NV903001	

Stand: Februar 2011 Technische Änderungen vorbehalten / Salvo modificaciones técnicas

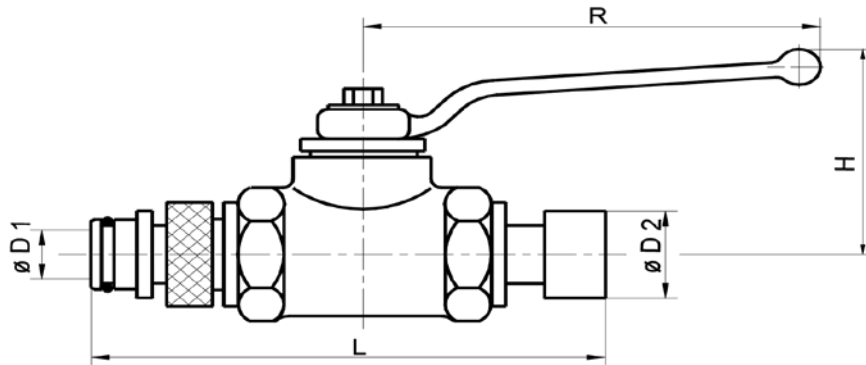


SSKV Kugelhahn

Llave esférica SSKV

System: Steckschalenklemmverbindung DBP

Sistema: Conexiones de enchufe con brida de apriete DBP



Standardausführung:

Dichtungssatz NBR / POM,
Armatur Stahl verzinkt,
DIN 50961-Fe-Zn12c-C

Versión estándar:

Juego de juntas CNB / POM,
accesorio acero galvanizado,
DIN 50961-Fe-Zn12c-C

Schlaucharmaturen für Schläuche nach DIN EN 853-856

Accesorios para mangueras según DIN EN 853-856

DN DN	Maximaler Arbeitsdruck (bar) Presión de trabajo máxima (bares)						D1 mm	D2 mm	L mm	H mm	R mm	Bestell-Nr. Nº de pedido
	Schlauch Typen Tipos de manguera											
	2ST	4SP	4SH	R13	R15							
10	275	445				7,0	20,0				NV105001	
12	275					10,0	22,0	132,0	77,0	112,0	NV125001	
12		415				10,0	24,0				HV125001	
20	215	350				15,0	28,0	157,0	71,0	130,0	NV205001	
20			420	350	420	15,0	28,0	157,0	71,0	130,0	HV205002	
25	165	320				19,0	33,0	169,0	83,0	160,0	NV255001	
25			385	350	420	20,0	36,0				HV255001	
32	140	210				24,0	39,8	200,0	117,0	250,0	NV325001	
32			350	350	420	24,0	44,0	203,0	117,0	250,0	HV325002	
40	100	185				32,0	53,0	218,0	121,0	250,0	NV405001	
40			290	350	420	30,0	54,0	228,0	121,0	250,0	HV405002	
50	90	175				44,0	65,0	240,0	128,0	250,0	NV505001	
50			250	345		40,0	70,0	265/286	128,0	250,0	HV505002	
65	350					50,0	84,0				HV655002	
65	70					55,0	75,0				NV655001	
80	70					70,0	99,3				NV805001	
100	64					87,0	118,0	465,0	195,0	350,0	NV865001	
125	64					100,0	127,0				NV895001	

Stand: Februar 2011

Technische Änderungen vorbehalten / Salvo modificaciones técnicas



SSKV-Verschlussnippel

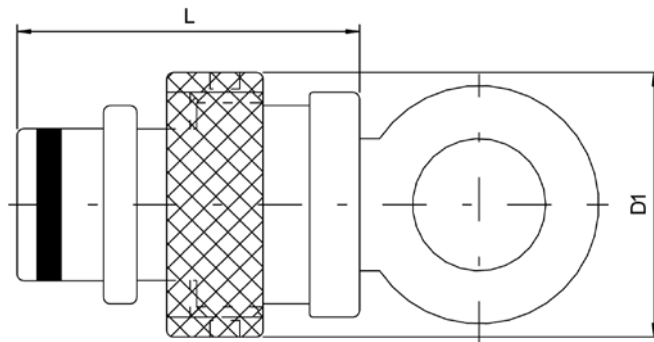
Boquilla de cierre SSKV

System: Steckschalenklemmverbindung DBP

Sistema: Conexiones de enchufe con brida de apriete DBP

Standardausführung:
Dichtungssatz NBR / POM,
Armatur Stahl verzinkt,
DIN 50961-Fe-Zn12c-C

Versión estándar:
Juego de juntas CNB / POM,
accesorio acero galvanizado,
DIN 50961-Fe-Zn12c-C



Schlaucharmaturen für Schläuche nach DIN EN 853-856

Accesorios para mangueras según DIN EN 853-856

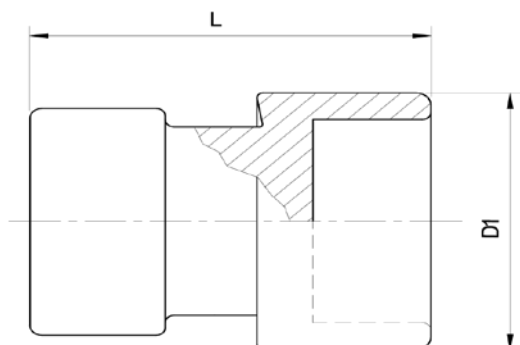
DN DN	Maximaler Arbeitsdruck (bar) Presión de trabajo máxima (bares)					D1 mm	L mm				Bestell-Nr. Nº de pedido
	Schlauch Typen Tipos de manguera										
	2ST	4SP	4SH	R13	R15						
10		275	445			28,0	48,0				NV102302
12		275				28,0	49,0				NV122302
12			415			30,0	50,0				HV122302
20		215	350			36,0	94,0				NV202302
20				420	350	420	40,0	52,0			HV202302
25		165	320				42,0	47,0			NV252302
25				385	350	420	46,0	59,0			HV252303
32		140	210				50,0	54,0			NV322303
32				350	350	420	50,0	66,0			HV322302
40		100	185				64,0	75,0			NV402302
40				290	350	420	64,0	80,0			HV402302
50		90	175				75,0	79,0			NV502305
50				250	345		78,0	77,0			HV502306
65		70					98,0	105,0			HV652302
65	350						85,0	75,0			NV652302
80		70					110,0	95,0			NV802303
100	64						138,0	180,0			NV862301
125	64						144,0	93,0			NV892301
150	64						192,0	140,0			NV902301

Stand: Februar 2011 Technische Änderungen vorbehalten / Salvo modificaciones técnicas

SSKV-Verschlussmuffe

Manguito de cierre SSKV

System: Steckschalenklemmverbindung DBP
 Sistema: Conexiones de enchufe con brida de apriete DBP



Standardausführung:

Armatur Stahl verzinkt,
 DIN 50961-Fe-Zn12c-C

Versión estándar:

accesorio acero galvanizado,
 DIN 50961-Fe-Zn12c-C

Schlaucharmaturen für Schläuche nach DIN EN 853-856
Accesorios para mangueras según DIN EN 853-856

DN DN	Maximaler Arbeitsdruck (bar) Presión de trabajo máxima (bares)					D1 mm	L mm				Bestell-Nr. Nº de pedido
	Schlauch Typen Tipos de manguera										
	2ST	4SP	4SH	R13	R15						
10		275	445			20,0	31,0				NV102401
12		275				22,0	32,0				NV122402
12			415			24,0	34,0				HV122401
20		215	350			28,0	42,0				NV202402
20				420	350	420	29,0	42,0			HV202401
25		165	320			33,0	43,5				NV252401
25				385	350	420	36,0	46,0			HV252402
32		140	210			39,8	52,0				NV322401
32				350	350	420	44,0	59,0			HV322402
40		100	185			53,0	50,0				NV402402
40				290	350	420	54,0	63,0			HV402402
50		90	175			65,0	50,0				NV502406
50				250	345	70,0	66,0				HV502406
65		70				84,0	82,5				HV652404
65	350				345	75,0	58,0				NV652404
80		70				99,3	60,0				NV802401
100	64					118,0	120,0				NV862401
125	64					127,0	65,0				NV892401
150	64					176,0	85,0				NV902401

Stand: Februar 2011

Technische Änderungen vorbehalten / Salvo modificaciones técnicas



Zertifikate und Urkunden

Certificados y documentos

Im September 2007 erhielt die Prange GmbH das DIN ISO 9001:2000 Zertifikat durch DET NORSKE VERITAS, so dass sämtliche Armaturen in Stahl chromatiert, Edelstahl, Aluminium und Kunststoff mit Prüfzeugnissen nach EN 10.204 3.1 geliefert werden können.

Alle von unserer Firma gefertigten Armaturen werden bei uns einer Prüfung nach dieser Norm unterzogen und ein Prüfprotokoll erstellt.

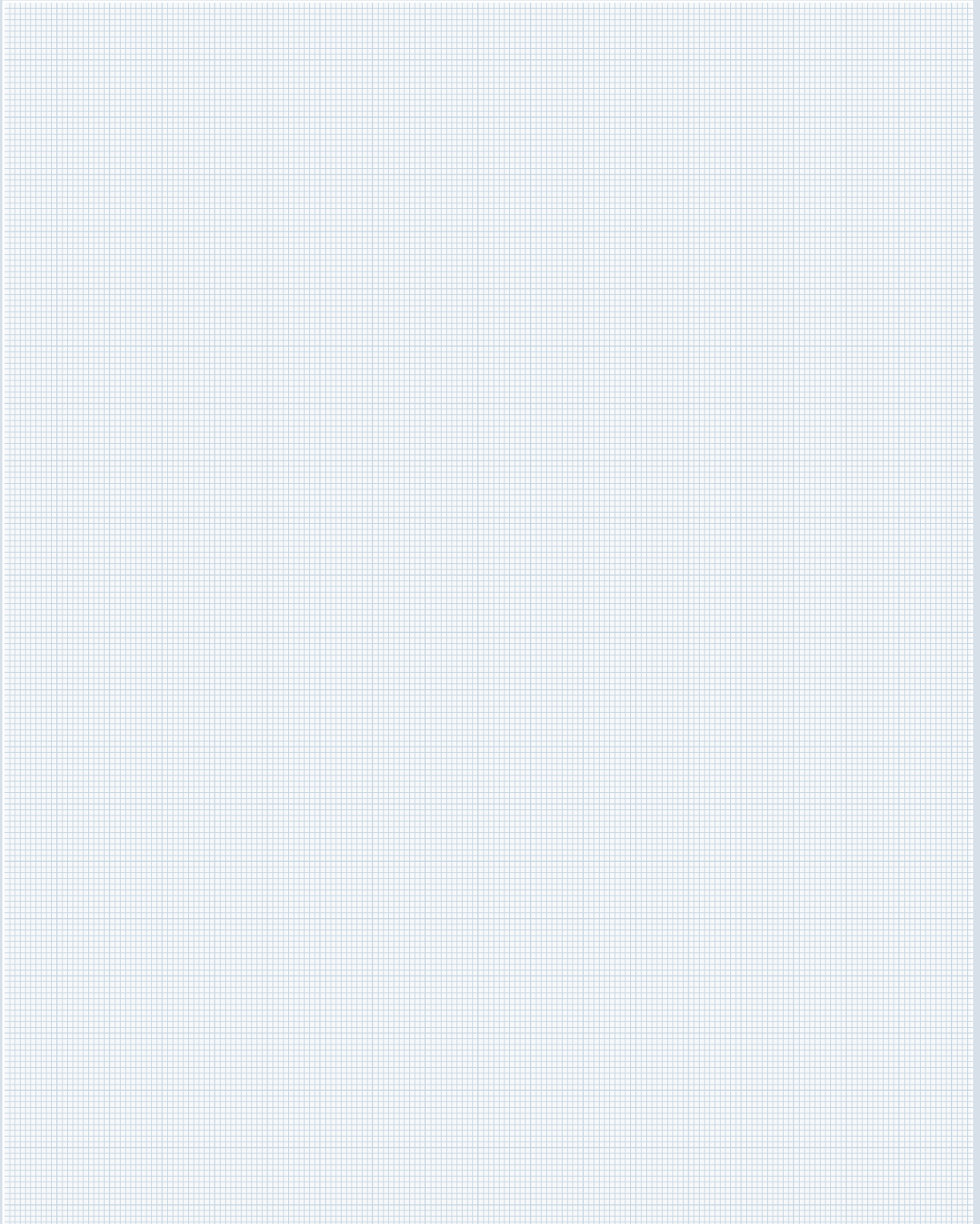
Unser SSKV-Armaturen habe eine Impulsprüfung nach DIN EN ISO 6803 mit Erfolg bestanden!

En Septiembre de 2007, Prange GmbH obtuvo el certificado DIN ISO 9001:2000 por DET NORSKE VERITAS, de modo que la totalidad de los accesorios en acero cromatado, acero fino, aluminio y plástico se pueden suministrar con certificados de prueba según EN 10.204 3.1.

Todos los accesorios fabricados por nuestra empresa son sometidos a nivel interno a una comprobación según dicha norma, sobre la cual se establece un protocolo de prueba.

Nuestros accesorios SSKV han superado con éxito una prueba de impulsos según DIN EN ISO 6803.







Prange GmbH
Schlauch & Armaturentechnik

Systeme für Industrie und Handel

Prange GmbH
Waldweg 12 • 45549 Sprockhövel

Büro und Lager
Zum Ludwigstal 3a • 45527 Hattingen-Holthausen

Tel.: +49 - (0) 2324 - 311 21 / -22 • Fax: +49 - (0) 2324 - 311 23

info@sskv-prange.de • www.sskv-prange.de

