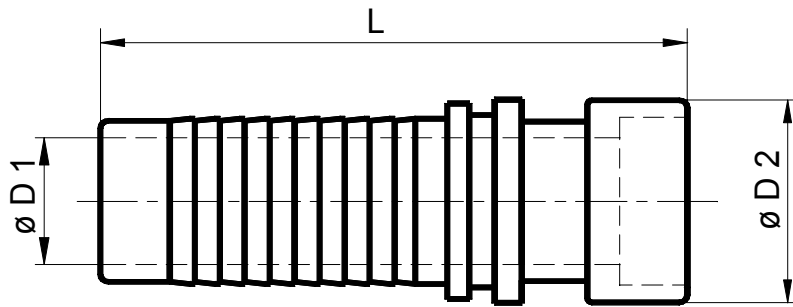


SSKV-Schlauchtülle mit Muffe



System: Steckschalenklemmverbindung DBP



Schlaucharmaturen für Schläuche nach DIN EN 853-856

Technische Änderungen vorbehalten

DN	Maximaler Arbeitsdruck (bar)					D1 mm	D2 mm	L mm	Bestell-Nr.
	Schlauch Typen								
	2ST	4SP	4SH	R13	R15				
6	700					4	15	64	HV060401
10		275	415			7	18	74	NV100401
12		275	415			10	22	65	NV120401
20		215	350			15	28	85	NV200401
20				420	345	420	15	28	HV200402
25		165	280			19	33	93	NV250402
25				380	345	420	18,5	35	HV250404
32		125	210			24	39,8	111	NV320403
32				325	345	420	24	44	HV320401
40		90	185			32	53	111	NV400405
40				290	345	420	30	54	HV400422
50		80	165			44	65	126	NV500407
50				250	345		40	70	HV500453
65				250	345	420	50	84	HV650401
80	64					70	99	196	NV800401
100	64					87	118	207	NV860401
125	64					124	162	210	NV880401
150	64					138	176	285	NV900401

Systeme für Industrie und Handel

Prange GmbH Waldweg 12 D 45549 Sprockhövel

Büro: Zum Ludwigstal 3a, 45527 Hattingen / Lager: Zum Ludwigstal 13, 45527 Hattingen

Telefon: (02324) 31121 Telefax (02324) 31123 / info@sskv-prange.de/ Internet: <http://www.sskv-prange.de>