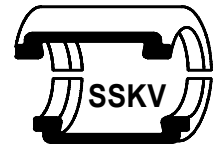
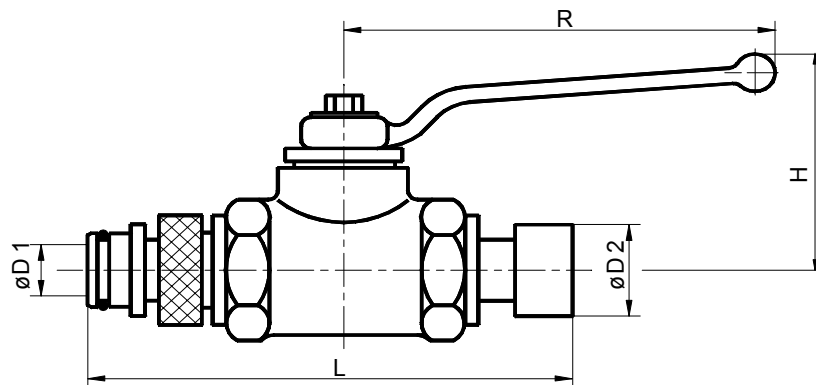


# Kugelhahn mit SSKV-Anschlüssen



System: Steckschalenklemmverbindung DBP



Standardausführung: Dichtungssatz NBR / POM, Armatur Stahl verzinkt DIN 50961-Fe-Zn12c-C

## Schlaucharmaturen für Schläuche nach DIN EN 853-856

Technische Änderungen vorbehalten

DN	Maximaler Arbeitsdruck (bar)					D1 mm	D2 mm	L mm	H mm	R mm	Bestell-Nr.	
	Schlauch Typen											
	2ST	4SP	4SH	R13	R15							
6	700					4	15				HV065001	
10		275	415			7	18				NV105001	
12		275	415			10	22	132	77	112	NV125001	
20		215	350			15	28	157	71	130	NV205001	
20				420	345	420	15	28	157	71	130	HV205002
25		165	280				19	33	169	83	160	NV255001
25				380	345	420	18,5	35	170	83	160	HV255002
32		125	210				24	39,8	200	117	250	NV325001
32				325	345	420	24	44	203	117	250	HV325002
40		90	185				32	53	218	121	250	NV405001
40				290	345	420	30	54	228	121	250	HV405002
50		80	165				44	65	240	128	250	NV505001
50				250	345		40	70	255	128	250	HV505002
65					345		50	84				HV655002
80	64						70	99				NV805001
100	64						87	118				NV865001
125	64						124	162				NV885001
150	64						138	167				NV905001

Systeme für Industrie und Handel

**Prange GmbH Waldweg 12 D 45549 Sprockhövel**

**Büro: Zum Ludwigstal 3a, 45527 Hattingen / Lager: Zum Ludwigstal 13, 45527 Hattingen**

Telefon: (02324) 31121 Telefax (02324) 31123 / info@sskv-prange.de/ Internet: <http://www.sskv-prange.de>