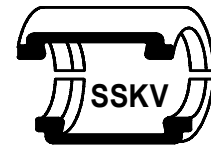
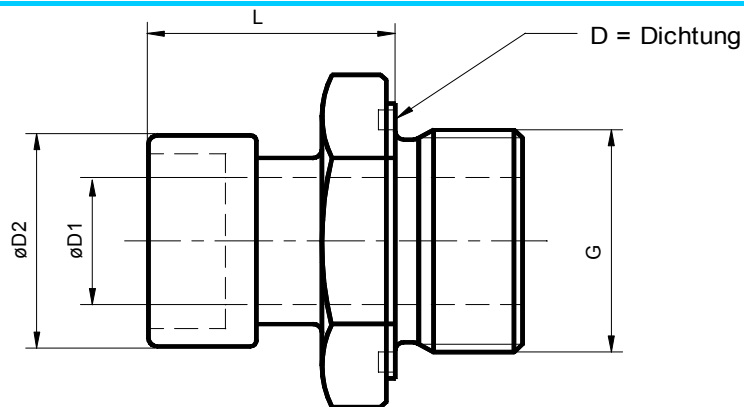


SSKV-Einschraubmuffe



System: Steckschalenklemmverbindung DBP



Standardausführung: Dichtungssatz NBR / POM, Armatur Stahl verzinkt DIN 50961-Fe-Zn12c-C

Schlaucharmaturen für Schläuche nach DIN EN 853-856

Technische Änderungen vorbehalten

DN	Maximaler Arbeitsdruck (bar)					D1 mm	D2 mm	L mm	G Zoll	Line Pipe	Bestell-Nr.	
	Schlauch Typen											
	2ST	4SP	4SH	R13	R15							
6	700					4	15		1/4		HV063001	
10		275	415			7	18				NV103001	
12		275	415			10	22	35	1/2		NV123001	
20		215	350			15	28	35	3/4		NV203001	
20				420	345	420	15	28	40	3/4		HV203002
25		165	280			19	33	37	1		NV253002	
25				380	345	420	18,5	35	37	1		HV253001
32		125	210			24	39,8	51	1,1/4		NV323001	
32				325	345	420	24	44	51	1,1/2		HV323002
32				325	345	420	24	44	57		2"	HV323005
40		90	185			32	53	54	1,1/2		NV403003	
40				290	345	420	30	54	59	1,1/2		HV403002
40				290	345	420	30	54	62		2"	HV403004
50		80	165			44	65	58	2		NV503002	
50				250	345	420	40	70	60	2		HV503001
50				250	345	420	40	70	67		2"	HV503006
65					345		50	84	70	2		HV653001
80	64					70	99		3		NV803003	
100	64					87	118				NV863003	
125	64					124	162				NV883001	
150	64					138	176				NV903001	

Systeme für Industrie und Handel

Prange GmbH Waldweg 12 D 45549 Sprockhövel

Büro: Zum Ludwigstal 3a, 45527 Hattingen / Lager: Zum Ludwigstal 13, 45527 Hattingen

Telefon: (02324) 31121 Telefax (02324) 31123 / info@sskv-prange.de/ Internet: http://www.sskv-prange.de